

# Erfahrungsaustausch 2024

## Projektstelle Potenzialanalyse Brandenburg



GEFÖRDERT VOM



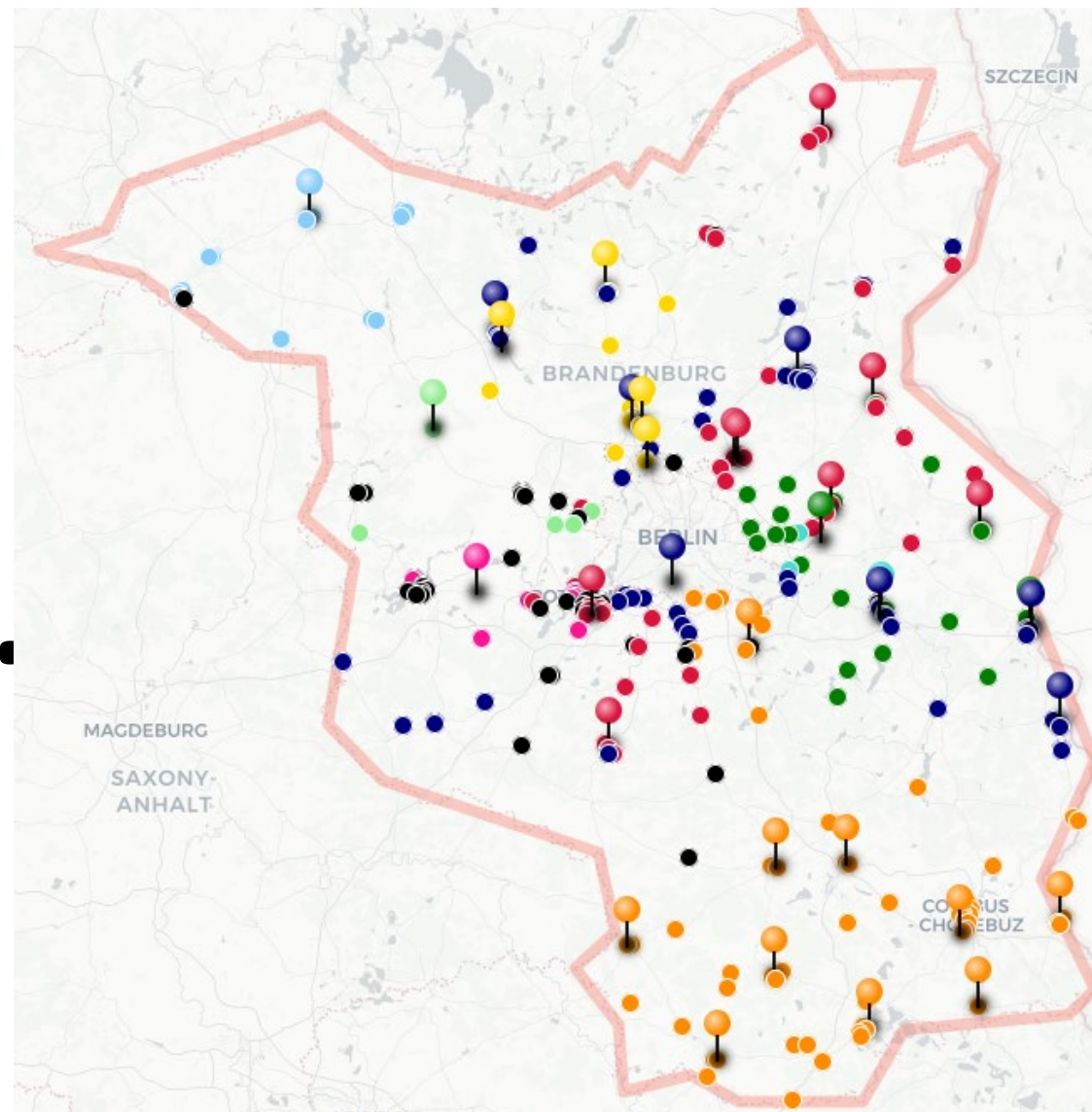
Bundesministerium  
für Bildung  
und Forschung



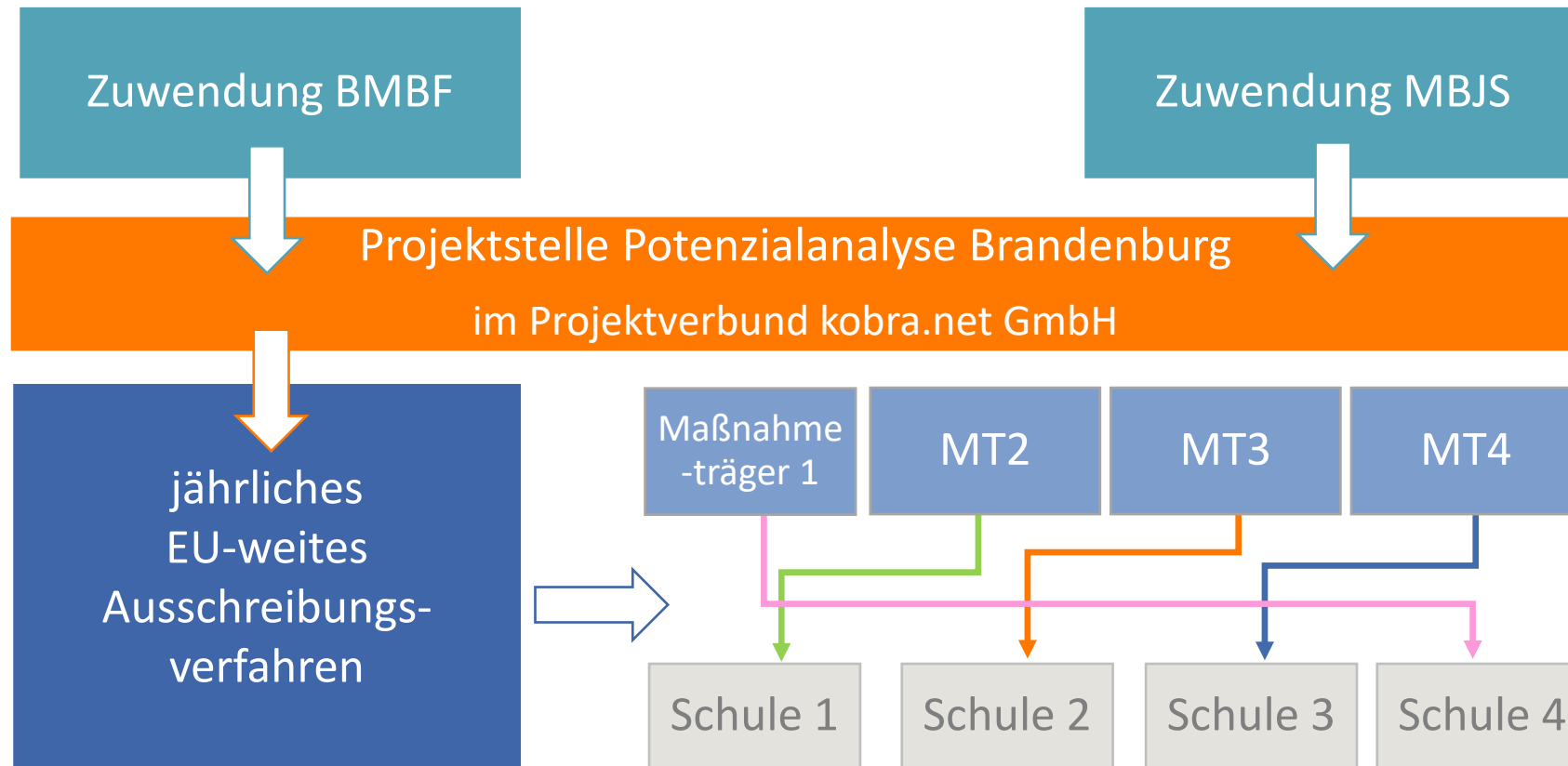
LAND  
BRANDENBURG

Ministerium für Bildung,  
Jugend und Sport

102.



## Partner der Potenzialanalyse im Land Brandenburg



## Entwicklung PA 2018 - 2025

|                               | 2018   | 2019   | 2020   | 2021   | 2022   | 2023   | 2024   | 2025      |   |
|-------------------------------|--------|--------|--------|--------|--------|--------|--------|-----------|---|
| beauftragte<br>Maßnahmeträger | 15     | 16     | 17     | 12     | 10     | 9      | 10     | ?         |   |
| Schulen mit<br>Bedarfmeldung  | 216    | 240    | 245    | 232    | 242    | 245*   | 290**  | 300***    |   |
| S*S mit<br>Bedarfmeldung      | 13.344 | 15.852 | 15.430 | 15.721 | 15.959 | 16.215 | 19.854 | 19.508*** |   |
| Schulen ohne MT               | 0      | 0      | 0      | 4      | 9      | 11     | 44     | ?         |   |
| Schulen mit digitaler<br>PA   |        |        |        | 5      | 8      | 4      | /      | /         | *Start BFS-G<br>**Start BFS-G+<br>*** Stand 15.7.24 |

## Entwicklung PA 2018 - 2025

|                               | 2018   | 2019   | 2020   | 2021   | 2022   | 2023   | 2024   | 2025      |
|-------------------------------|--------|--------|--------|--------|--------|--------|--------|-----------|
| beauftragte<br>Maßnahmeträger | 15     | 16     | 17     | 12     | 10     | 9      | 10     | ?         |
| Schulen mit<br>Bedarfmeldung  | 216    | 240    | 245    | 232    | 242    | 245*   | 290**  | 300***    |
| S*S mit<br>Bedarfmeldung      | 13.344 | 15.852 | 15.430 | 15.721 | 15.959 | 16.215 | 19.854 | 19.508*** |
| Schulen ohne MT               | 0      | 0      | 0      | 4      | 9      | 11     | 44     | ?         |
| Schulen mit digitaler<br>PA   |        |        |        | 5      | 8      | 4      | /      | /         |

\*Start BFS-G  
\*\*Start BFS-G+  
\*\*\* Stand 15.7.24

## Entwicklung PA 2018 - 2025

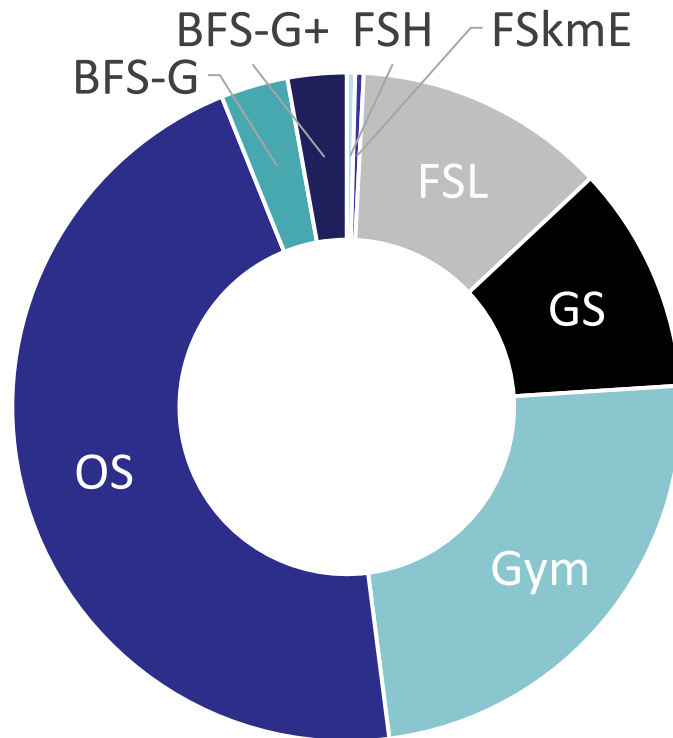
|                               | 2018   | 2019   | 2020   | 2021   | 2022   | 2023   | 2024   | 2025      |
|-------------------------------|--------|--------|--------|--------|--------|--------|--------|-----------|
| beauftragte<br>Maßnahmeträger | 15     | 16     | 17     | 12     | 10     | 9      | 10     | ?         |
| Schulen mit<br>Bedarfsmeldung | 216    | 240    | 245    | 232    | 242    | 245*   | 290**  | 300***    |
| S*S mit<br>Bedarfsmeldung     | 13.344 | 15.852 | 15.430 | 15.721 | 15.959 | 16.215 | 19.854 | 19.508*** |
| Schulen ohne MT               | 0      | 0      | 0      | 4      | 9      | 11     | 44     | ?         |
| Schulen mit digitaler<br>PA   |        |        |        | 5      | 8      | 4      | /      | /         |

\*Start BFS-G  
\*\*Start BFS-G+  
\*\*\* Stand 15.7.24

## Entwicklung PA 2018 - 2025

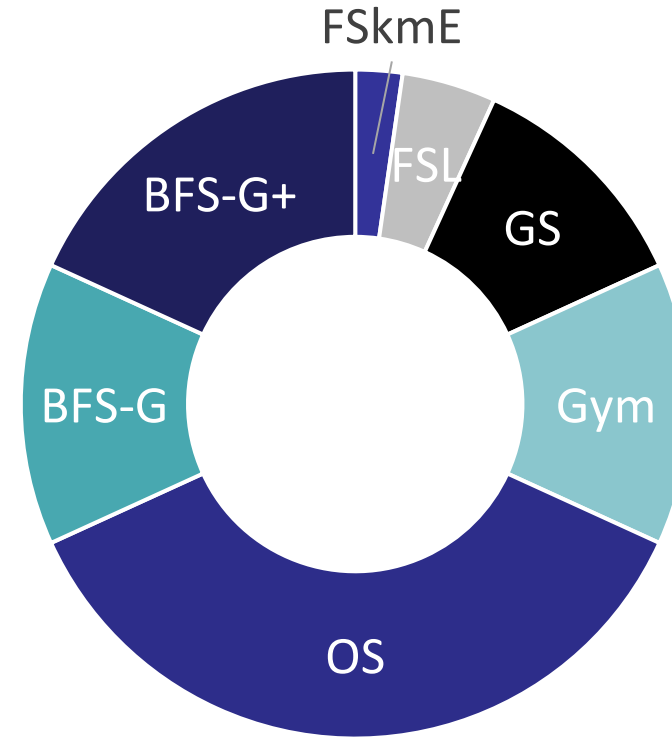
|                               | 2018   | 2019   | 2020   | 2021   | 2022   | 2023   | 2024   | 2025      |   |
|-------------------------------|--------|--------|--------|--------|--------|--------|--------|-----------|---|
| beauftragte<br>Maßnahmeträger | 15     | 16     | 17     | 12     | 10     | 9      | 10     | ?         |   |
| Schulen mit<br>Bedarfsmeldung | 216    | 240    | 245    | 232    | 242    | 245*   | 290**  | 300***    |   |
| S*S mit<br>Bedarfsmeldung     | 13.344 | 15.852 | 15.430 | 15.721 | 15.959 | 16.215 | 19.854 | 19.508*** |   |
| Schulen ohne MT               | 0      | 0      | 0      | 4      | 9      | 11     | 44     | ?         |   |
| Schulen mit digitaler<br>PA   |        |        |        | 5      | 8      | 4      | /      | /         | *Start BFS-G<br>**Start BFS-G+<br>*** Stand 15.7.24 |

## Vergebene Schulen 2024



n=246

## Offene Schulen 2024



n=44



## Angebote der Projektstelle

- Individuelle **Beratung** und **Unterstützung**
- **Fortbildung** zum Thema „Wertschätzender Umgang mit Schüler\*innen“ für päd. Personal
- **Workshops zu zentralen Themen:** u.a. zu Dialog im Auswertungsgespräch, Phasen einer Übung (Beobachten vs. Bewerten)

# Arbeitshilfen

## Potenzialanalyse: Auswertungsgespräch

Dies ist eine Übersicht zu zentralen Elementen eines Auswertungsgesprächs<sup>1</sup>.  
Weitere Anregungen finden Sie unter [www.berufsorientierungsprogramm.de/publikationen](http://www.berufsorientierungsprogramm.de/publikationen)

Ihre Rolle als Gesprächsführende\*<sup>2</sup>

- ✓ **neugierige Haltung** des „Nicht-Wissens“: neutral, unvoreingenommen und Lösungslosigkeit aushalten (Jugendliche finden selbst eine Lösung! Sie geben nicht die Antworten vor)
- ✓ Ihre **Aufgaben**: aufmerksames Zuhören, Fragen stellen, ermutigen, bestärken, zur Reflexion anregen (keine „Präsentation“ der Ergebnisse)
- ✓ **Motivation** fördern, die berufliche Orientierung (vs. keine Berufsberatung) selbst in die Hand zu nehmen

### Einstieg und Einordnung

- **Begrüßung**: vorstellen, „abholen“
- **gesprächsförderliche und vertrauensvolle Atmosphäre** schaffen: Warm-up, Einstiegsfrage
- **Gesprächsablauf**: Was **erwartet** die S\*S beim Gespräch (z.B., dass es ein Dialog sein soll), was wird besprochen, was soll erreicht werden

### Auseinandersetzung mit den eigenen Fähigkeiten und Stärken

- Grundlage: Stärkenprofil + Beobachtungen aus den Übungen
- Abgleich von **Selbst- und Fremdeinschätzung** (gleichwertig) nach individuell gewählten Schwerpunkten, Austausch über Unterschiede
  - Ergebnisse werden am **konkreten Verhalten** mit Beispielen und den **Beobachtungen** erläutert (Was habe ich beobachtet?, keine Gesamteindrücke und generelle Bewertungen).
  - **Dokumentation** gemeinsam identifizierter Stärken (bspw. die TOP 3 Stärken)

### Auseinandersetzung mit den ersten beruflichen Interessen

- Grundlage: Ergebnisse ggf. von Interessenstest und/oder Übungen zur Erkundung von Interessen
- S\*S setzen sich mit den **eigenen** beruflichen Interessen und Wünschen auseinander
  - **Gemeinsame Identifikation** von Tätigkeiten/Berufsfeldern, die die Schüler\*innen interessieren könnten, ggf. Passung mit Interessenstest diskutieren
  - **Bezüge** zu persönlichen Fähigkeiten/Stärken herstellen (Wo spielen Stärken der S\*S eine Rolle)
  - **Dokumentation** der identifizierten Interessen

### Abschluss

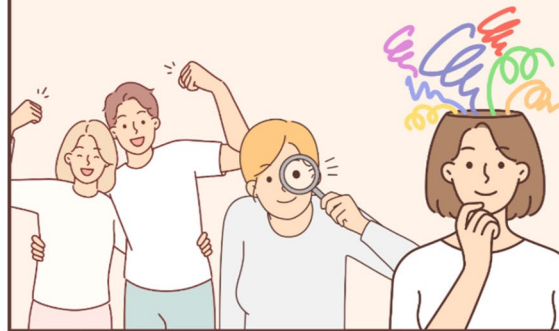
- **Nächste Schritte** werden besprochen (Einordnung in den Gesamtprozess der Beruflichen Orientierung)
- S\*S formulieren selbst wesentlichen Erkenntnisse / (erreichbare) Ziele für die nächsten Schritte der beruflichen Orientierung

<sup>1</sup> angelehnt an den Leitfaden des BfBS (<https://www.berufsorientierungsprogramm.de/beruf/berufliche-orientierung/leitfaden-fachlehrer>)  
<sup>2</sup> siehe dazu „Die Rolle der pädagogischen Fachkräfte“ des BfBS (<https://www.berufsorientierungsprogramm.de/beruf/berufliche-orientierung/leitfaden-fachlehrer>)

## POTENZIALANALYSE BRANDENBURG

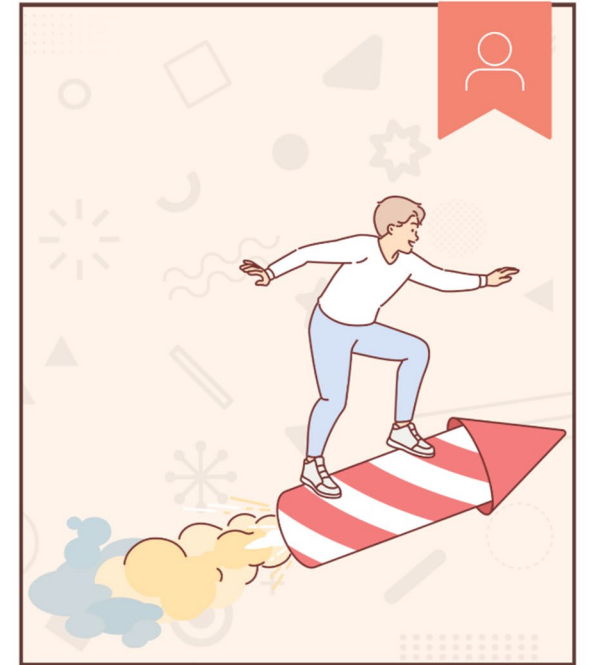
# STÄRKEN-SET

### für die Durchführung der Potenzialanalyse



GEFÖRDERT VOM

## PERSONALKOMPETENZ



# MOTIVATION

## MOTIVATION

GEFÖRDERT VOM

# Arbeitshilfen

**Potenzialanalyse**

Informationen für Eltern



GEFÖRDERT VON

 Bundesministerium für Bildung und Forschung

 **LAND BRANDENBURG**  
Ministerium für Bildung, Jugend und Sport

**ARABISCH**

تحليل الإمكانيات

معلومات للآباء



GEFÖRDERT VON

 Bundesministerium für Bildung und Forschung

 **LAND BRANDENBURG**  
Ministerium für Bildung, Jugend und Sport

**UKRAINISCH**

Аналіз потенціалу

Інформація для батьків



GEFÖRDERT VON


 Bundesministerium für Bildung und Forschung

 **LAND BRANDENBURG**  
Ministerium für Bildung, Jugend und Sport


**RUMÄNISCH**

Analiza potențialului

Informații pentru părinți



GEFÖRDERT VON

 Bundesministerium für Bildung und Forschung

 **LAND BRANDENBURG**  
Ministerium für Bildung, Jugend und Sport

# Arbeitshilfen



- Handreichung für Schulen
- Überarbeitung in 2024

## Ausschreibung 2025

- Ausschreibung für 2025 ab 09/24
- Änderungen, Kürzungen, Vereinfachungen in den Unterlagen
- Anpassungen in den Fahrtkostenpauschalen
- Mehrstufige Ausschreibung





# Folienspeicher

---

## Anzahl **vergebene** Schulen und Schüler\*innen nach Schulform 2024

|         | FSH | FSkmE | FSL | GS    | Gym   | OS    | BFS-G | BFS-G+ | Gesamt |
|---------|-----|-------|-----|-------|-------|-------|-------|--------|--------|
| Schulen | 1   | 1     | 30  | 27    | 59    | 113   | 8     | 7      | 246    |
| S*S     | 10  | 16    | 582 | 2.611 | 5.751 | 7.578 | 232   | 121    | 16.901 |

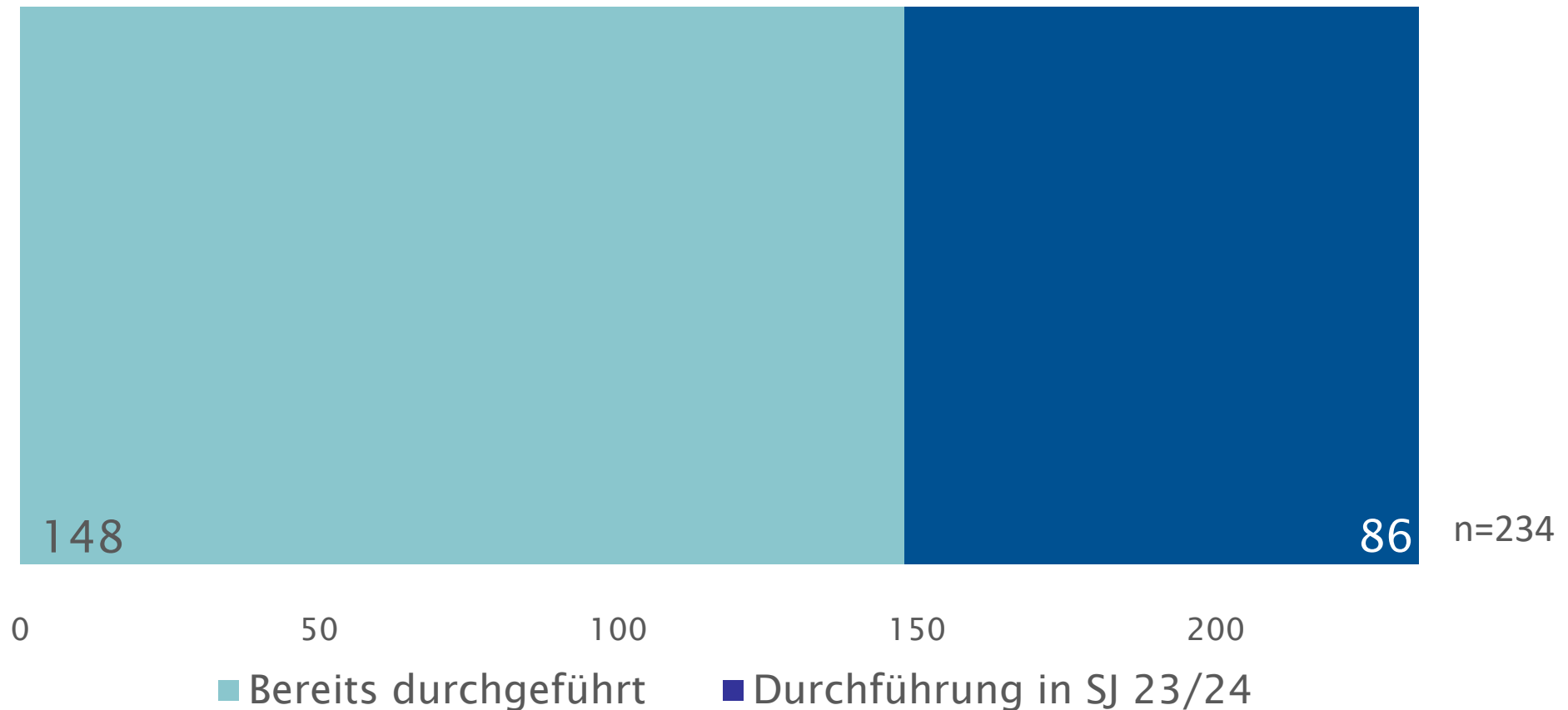
## Anzahl **offene** Schulen und Schüler\*innen nach Schulform 2024

|         | FSkmE | FSL | GS  | Gym | OS    | BFS-G | BFS-G+ | Gesamt |
|---------|-------|-----|-----|-----|-------|-------|--------|--------|
| Schulen | 1     | 2   | 5   | 6   | 16    | 6     | 8      | 44     |
| S*S     | 19    | 43  | 560 | 666 | 1.230 | 219   | 216    | 2.953  |



# Aktueller Stand der Umsetzung

## Durchgeführte Potenzialanalysen - Schulen



# Aktueller Stand der Umsetzung

## Durchgeführte Potenzialanalysen – Schüler\*innen

