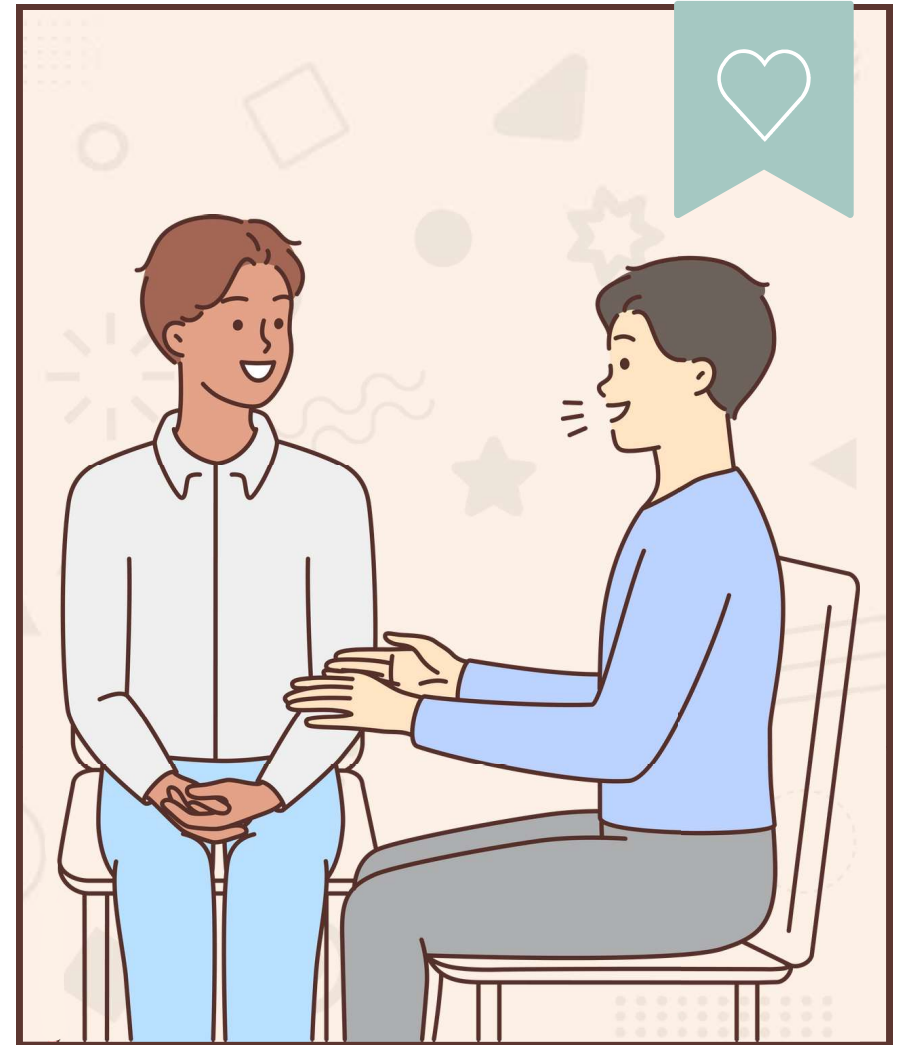
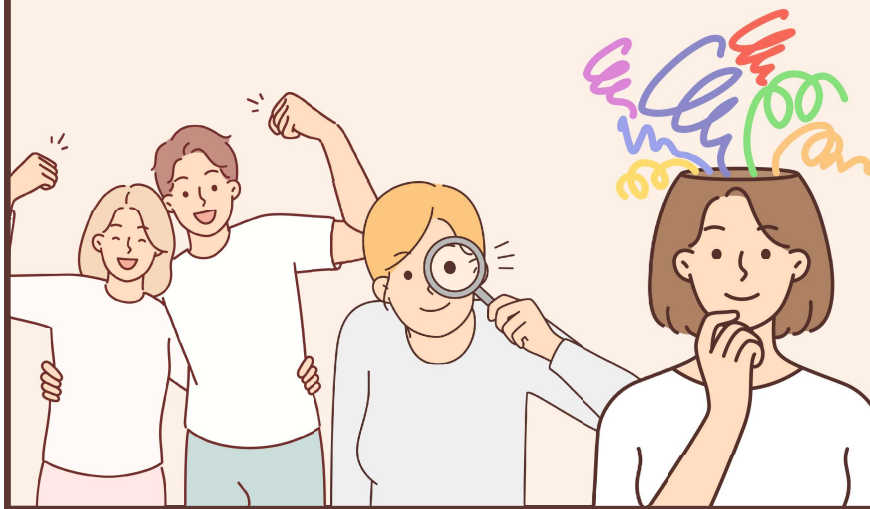


# STÄRKEN-SET

für die Durchführung  
der Potenzialanalyse



GEFÖRDERT VOM



Bundesministerium  
für Bildung  
und Forschung



LAND  
BRANDENBURG  
Ministerium für Bildung,  
Jugend und Sport

kobra.net  
Beratung . Bildung . Brandenburg

# KOMMUNIKATION

COMMUNICATION

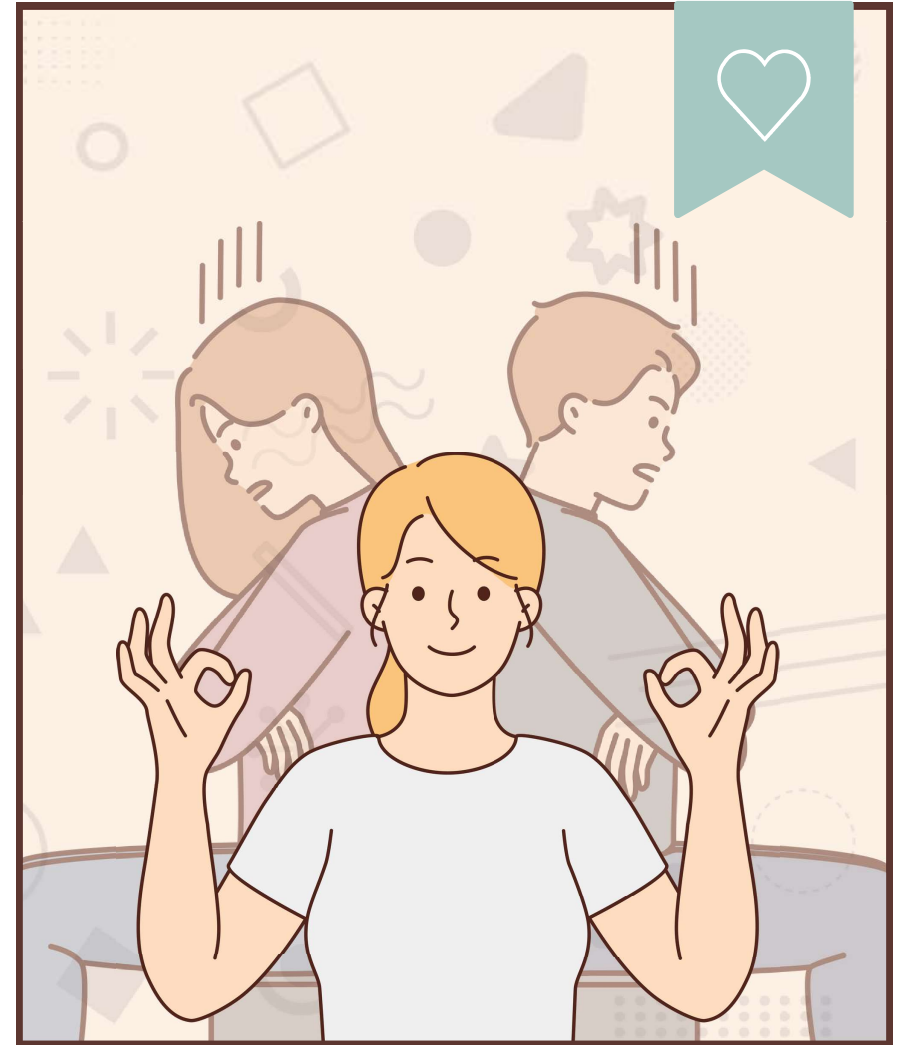
SOZIALKOMPETENZ



# ARBEIT IM TEAM

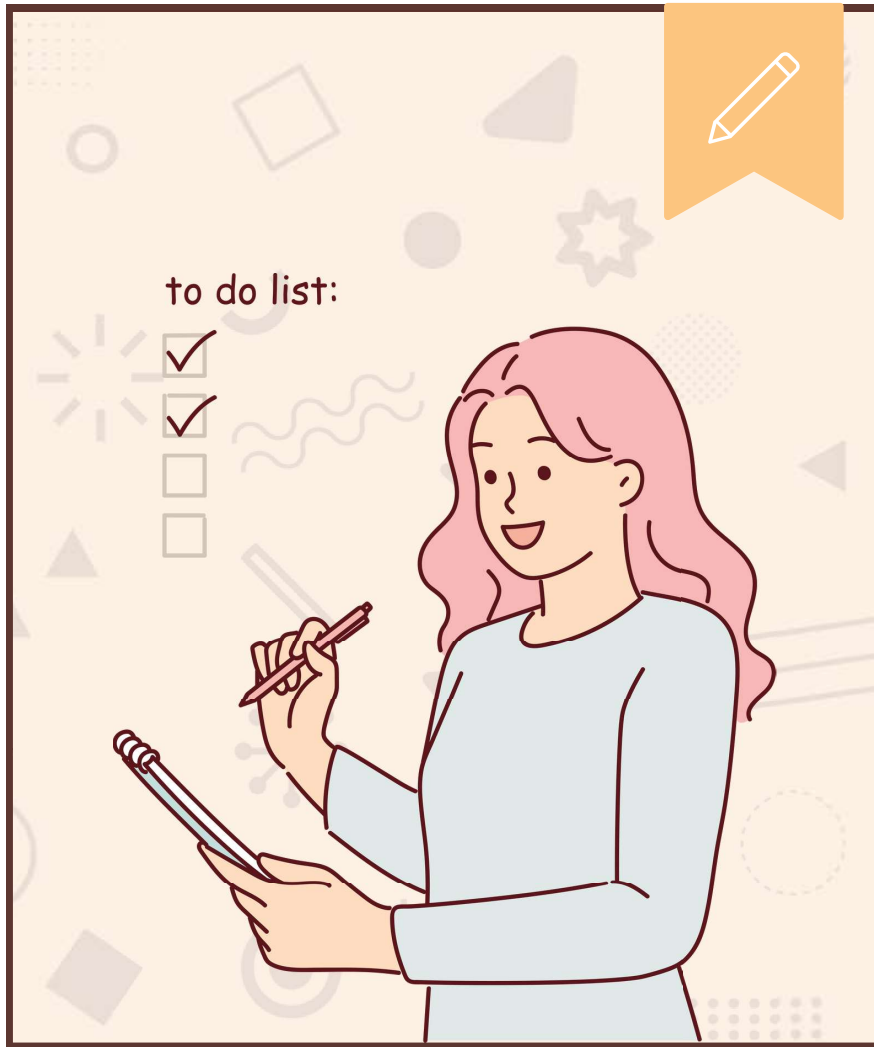
TEAMWORK

SOZIALKOMPETENZ



# KONFLIKTE LÖSEN

RESOLVE CONFLICTS



# ARBEITSPLANUNG

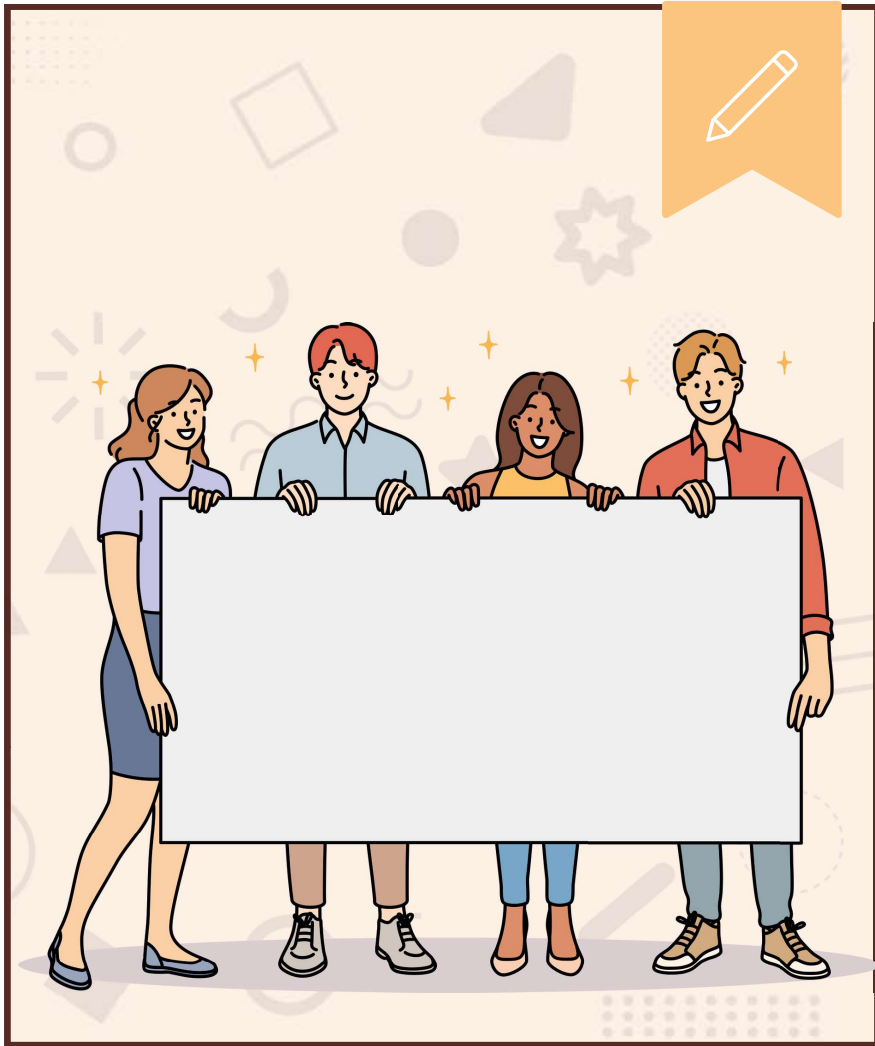
WORK PLANNING



# PROBLEME LÖSEN

SOLVING PROBLEMS

METHODENKOMPETENZ



**PRÄSENTATION**

PRESENTATION

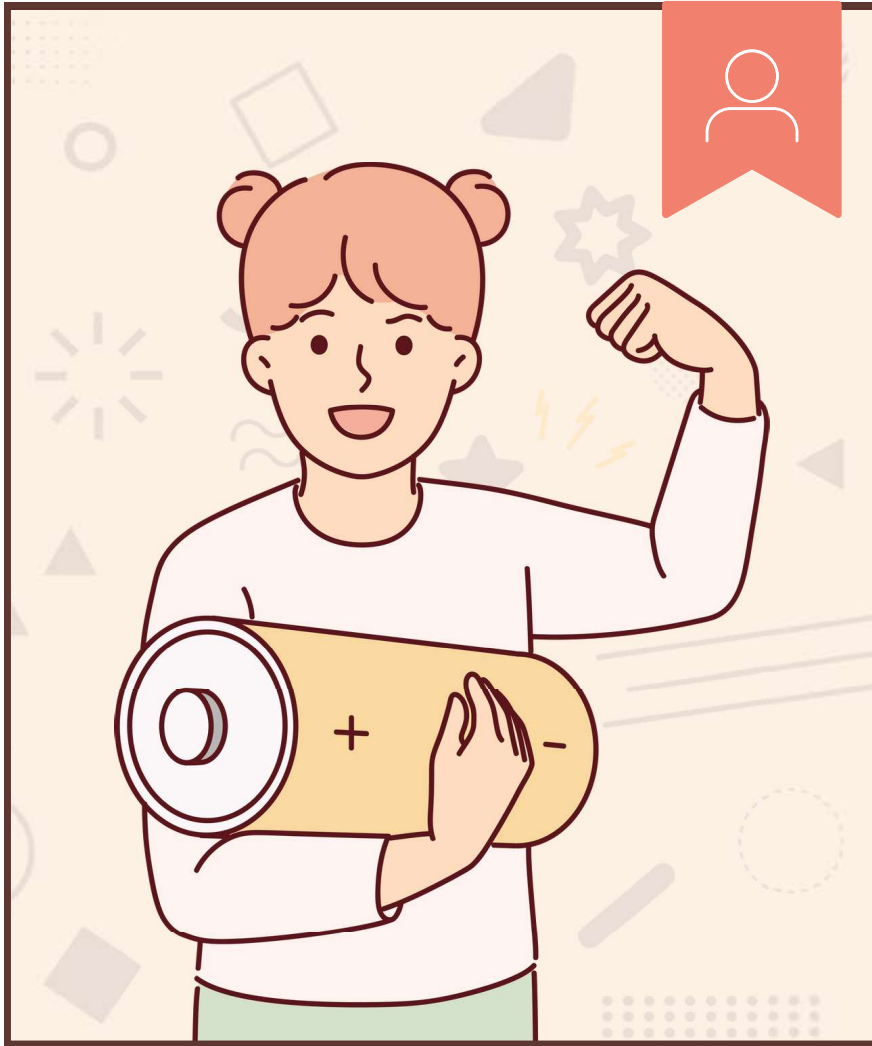
PERSONALKOMPETENZ



**SORGFALT**

DILIGENCE

PERSONALKOMPETENZ



**AUSDAUER**

ENDURANCE

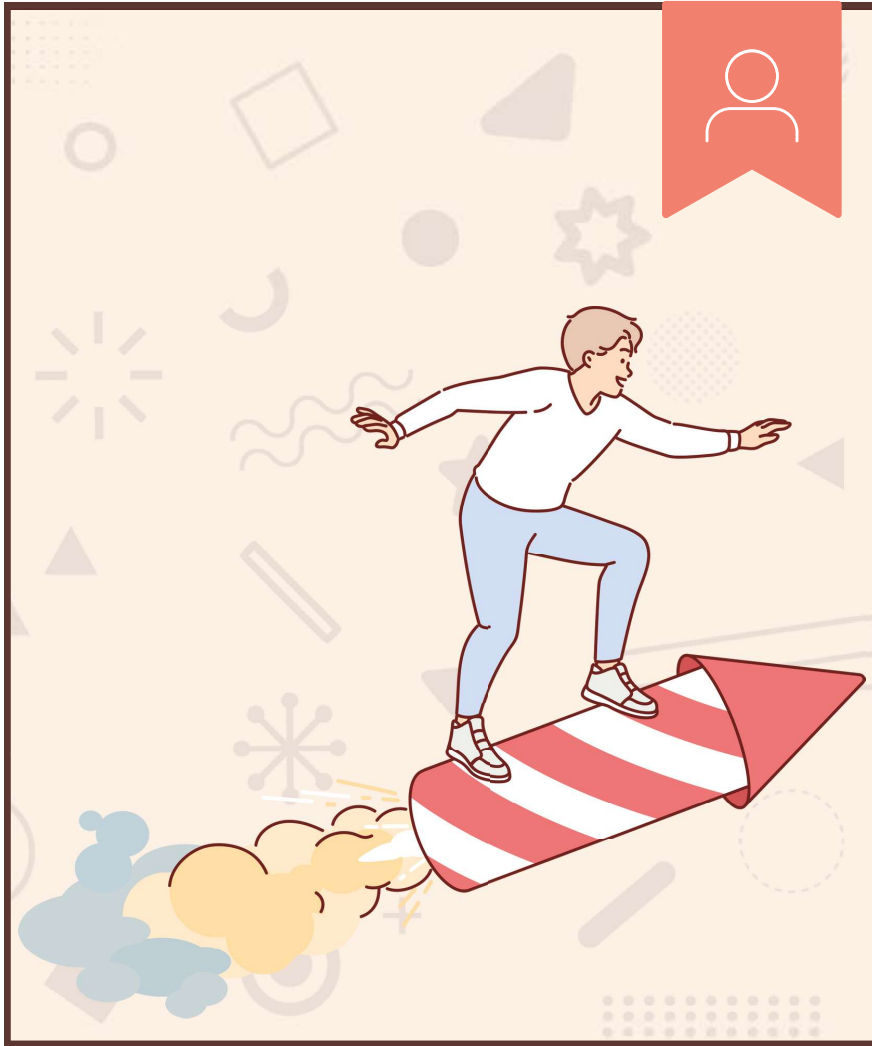
PERSONALKOMPETENZ



**KREATIVITÄT**

CREATIVITY

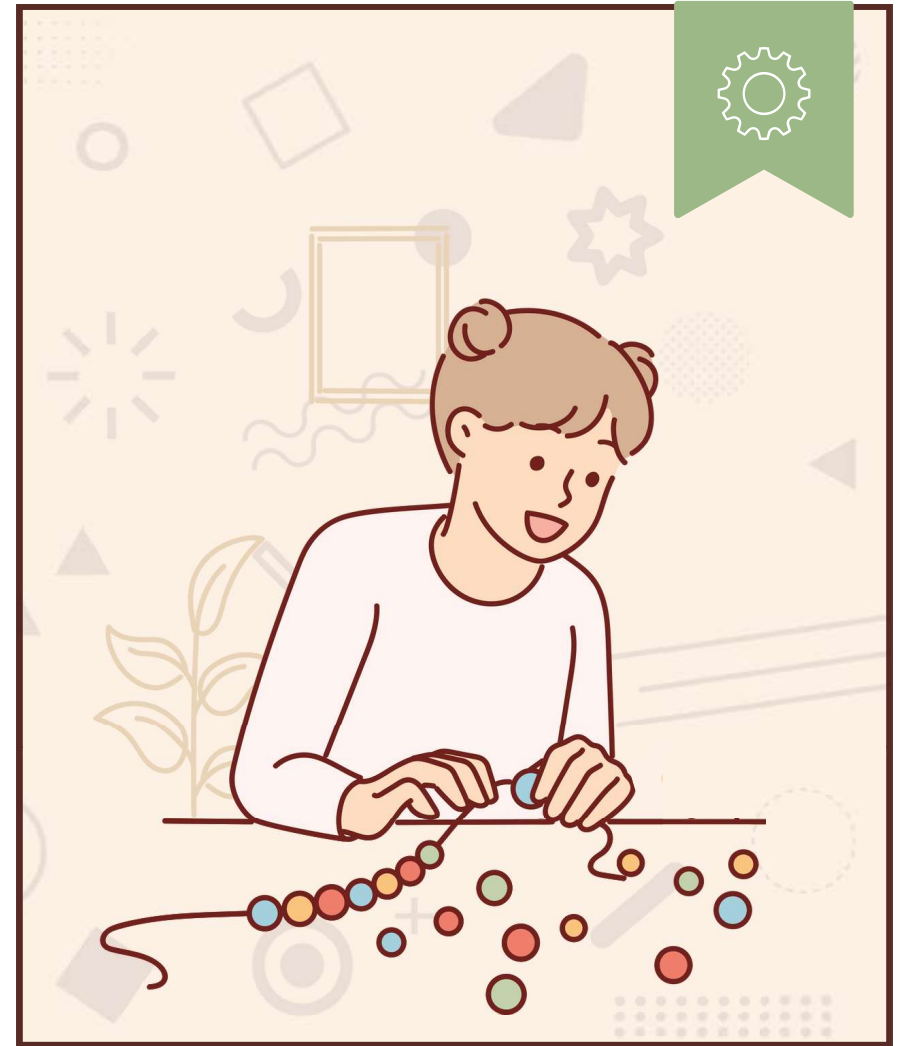
PERSONALKOMPETENZ



**MOTIVATION**

MOTIVATION

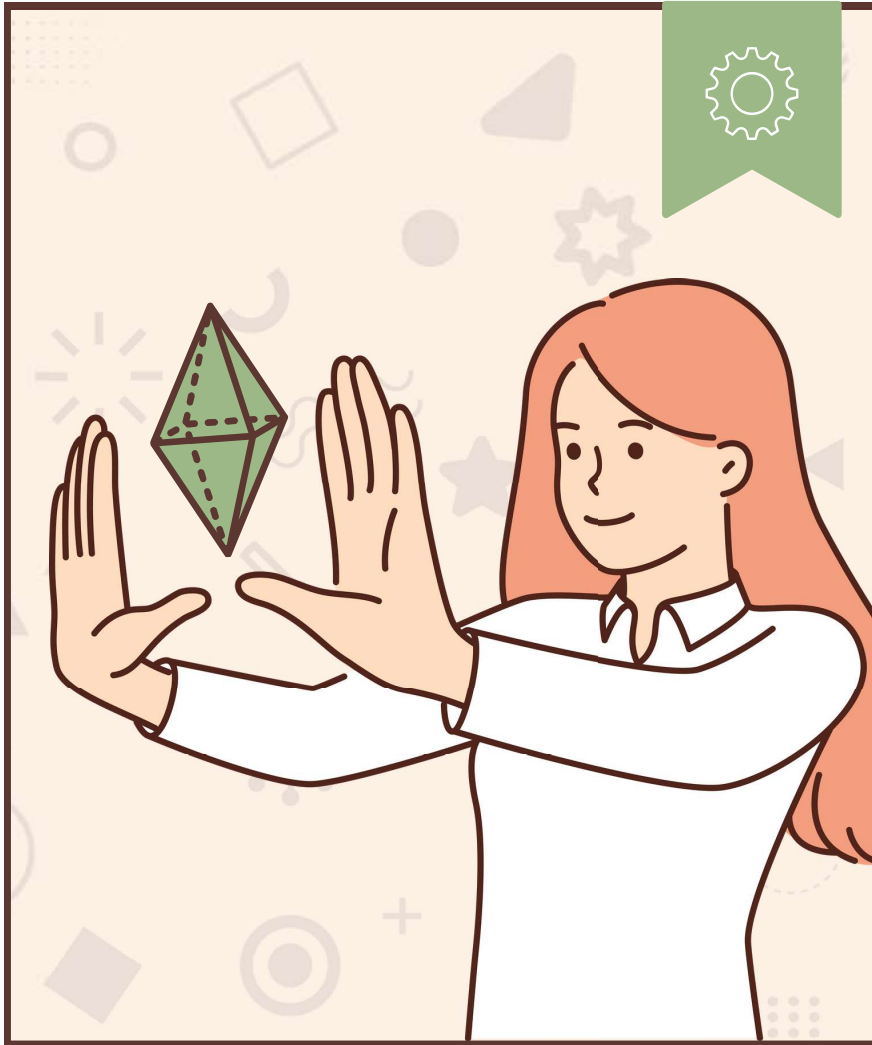
BERUFLICHE BASISKOMPETENZ



**FEINMOTORIK**

FINE MOTOR SKILLS

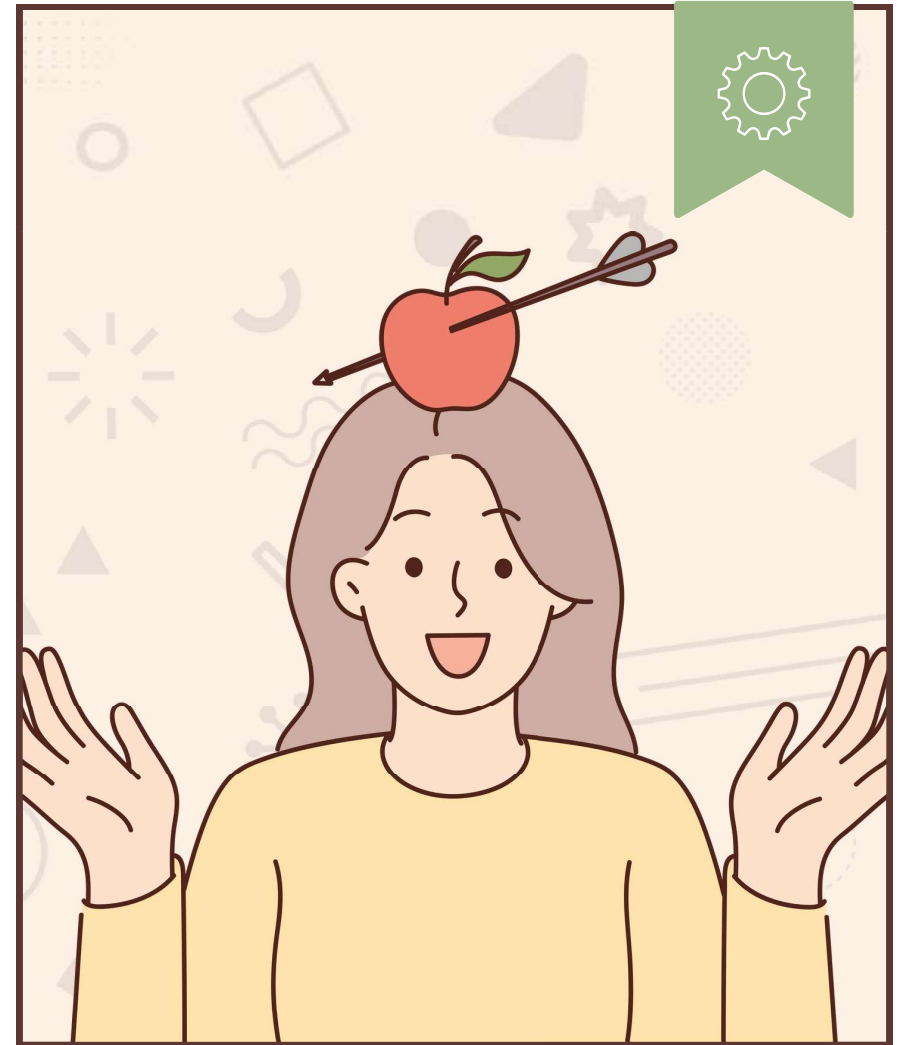
BERUFLICHE BASISKOMPETENZ



**RÄUMLICHE VORSTELLUNG**

SPATIAL PERCEPTION

BERUFLICHE BASISKOMPETENZ



**ARBEITSGENAUIGKEIT**

WORKING ACCURACY